

RECEPCIÓN: 1. A PEL DAS ILLAS

Ao noso redor as columnas e os mobles expositores representan a singularidade dos líques e dos musgos que viven sobre o rochedo granítico das illas. Os líques agrúpanse formando círculos e debuxos semellantes a gravados primitivos ou petroglifos.



A foto pertence a unha rocha natural do Parque que curiosamente lembra ás formas dos petroglifos galegos. Deste xeito o autor relaciona a natureza co arte rupestre en Galicia.

Información xeográfica:

Ao fondo vemos un mapa fotográfico xigante e debaixo atopamos as maquetas das Illas. Á dereita, 4 carteis, un por arquipélago, invítannos a percorrer visualmente as distintas illas do Parque.



A biodiversidade diurna e nocturna:

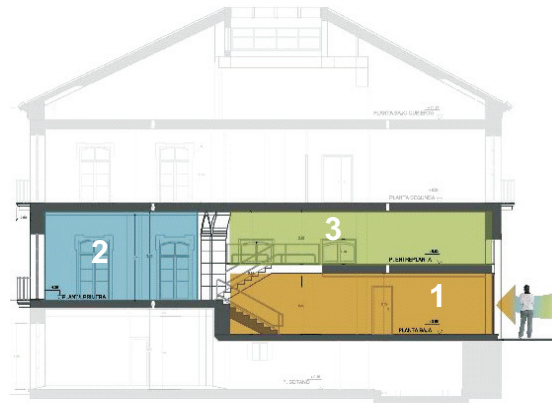
Representada mediante 2 maquetas: a diurna coas especies representativas mariñas e terrestres, e a nocturna coa ardora (ou plancto fosforescente), as mareas e a influencia da lúa.



“O día”



“A noite”



2. O CORAZÓN DAS ILLAS.

Sala con instalación multimedia i elementos expositivos, destacando o *video-wall* que ocupa casi toda a sala. Pretende ofrecer a información xeral da biodiversidade dos catro arquipélagos mediante a percepción contemplativa. Proponse percibir, escoitar e ver as especies e as paisaxes do Parque a través do vídeo, a fotografía, a pintura, a escultura e o son, provocando que os sentidos da vista, o tacto (relevos escultóricos) e o oído sexan quen de formar unha idea da biodiversidade.

Entra nos teletransportadores:

Uso das cabinas como illamento para percibir individualmente a imaxe visual e sonora da natureza de cada arquipélago por separado. Sensación de estar rodeado de todo o que se pode atopar en cada illa sen necesidade de ir.



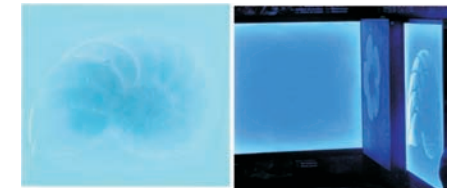
A escultura:

Reprodúcense en bronce, a escala maior da real, especies do Parque Nacional que podemos comer. A idea é ennobrecer a especie escollida ao ser trasladada ao formato artístico da escultura de bronce e exaltar así, mediante a arte do volume, a beleza que existe nela. Pretende ser unha reflexión sobre o feito de coñecer o polbo, o percebe, os champiñóns, a solla, a nécora ou a ostra como “COMIDA” o que nos pode separar do seu coñecemento como seres vivos e do seu interese biolóxico, das súas capacidades adaptativas, costumes de camuflaxe, recursos de supervivencia, etc.



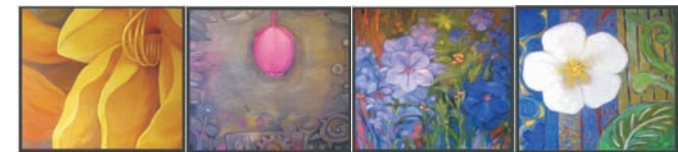
Relievos excavados en metacrilato:

Escolléronse especies do Parque que conteñen na súa forma evidencias da matemática oculta da natureza. Realizados en metacrilato retroiluminado, o xogo estriba en “descubrir” os misterios matemáticos que a natureza nos oculta detrás dalgunhas especies. Primeiro resultará difícil ver a especie representada no metacrilato, pero ao achegarnos a eles delátase a súa estrutura.



Apintura:

Representáanse catro flores do Parque dunha maneira “interpretada” en lenzos pintados ao óleo, segundo o estilo de catro artistas famosos:



Xesta de Ons
Georgia O’Keeffe

Queiroga
Paul Klee

Herba das doas
Monet

Caramuxo
Matisse

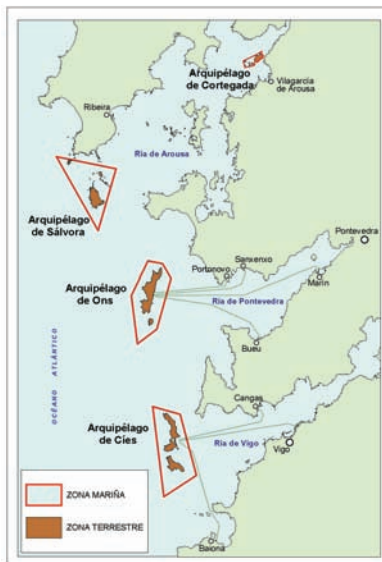
3. A MENTE DAS ILLAS

Sala con 7 libros xigantes en metacrilato impreso onde contar a historia e detalles da vida social das illas. Catro deles corresponden a cada un dos arquipélagos e para os outros tres escolleronse tres temas: a pesca tradicional, o mundo oculto (a Galicia máxica) e fotos antigas das illas.

Tamén se pode ver un vídeo sobre a situación global do medio ambiente actual en relación co Parque Nacional.

Distribuídas pola sala lemos 8 frases da literatura ecoloxista que poñen en valor o medio ambiente e as bondades da natureza.

Tamén se instalou un mural co tema das Heroínas de Sálvora e o afundimento do Santa Isabel como homenaxe póstuma e recoñecemento do traballo e o valor das mulleres no mar



É o único Parque Nacional que ten Galicia e forma parte da Rede de Parques Nacionais do estado español.

Abarca un total de 8.480 hectáreas das cales só 1.195 son terrestres, o resto son fondos mariños tamén protexidos.

Creouse o 1 de xullo de 2002 coa aprobación polo parlamento da lei 15/2002.

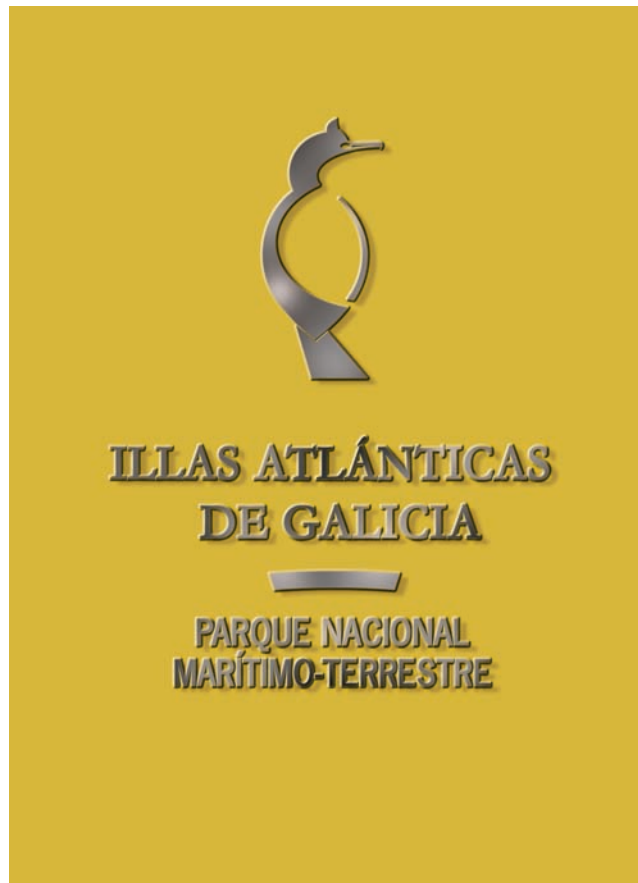
PARQUE NACIONAL MARÍTIMO-TERRESTRE DAS ILLAS ATLÁNTICAS DE GALICIA
Oficinas administrativas:
 Edificio Cambón, entrada por Rúa Oliva, 3. 2ª planta. CP 36202.
 Vigo (no casco antigo, tras a Colexiata)
 Teléfono 886 218090 Fax 886 218094
 (en días laborables, horario de mañá).
 enderezo electrónico: iatlanticas@xunta.es



como chegar....

Centro de Visitantes:
 Martes a sábado de 10:00-14:00h* e de 16:30-19:30h.
 Domingos e festivos de 11:00 - 14:00h.
 Luns: Pechado (incluído festivos) .telf: 886 218 082
 (*) Martes a Venres de 10:00-12:00h atención preferente a grupos concertados (chamar previamente para visita libre)

Centro de Visitantes



EDIFICIO CAMBÓN
Rúa da Palma, 4
Casco Vello. VIGO



PARQUE NACIONAL MARÍTIMO TERRESTRE DAS ILLAS ATLÁNTICAS DE GALICIA



FONDO EUROPEO DE DESENVOLVEMENTO REGIONAL "Unha maneira de facer Europa"